



DP20N3
DP25N3
DP30N3
DP35N3

GP15N
GP18N
GP20CN
GP20N
GP25N
GP30N
GP35N

**DUURZAAM,
BETROUWBAAR, ROBUUST...**

SPECIFICATIES

DIESEL & LPG AANGEDREVEN HEFTRUCKS 1.5 - 3.5 TON



DUURZAAM, BETROUWBAAR, ROBUUST...

ONZE KLEINERE SERIE TRUCKS BIEDT EEN UITSTEKENDE COMBINATIE VAN KRACHT EN PRESTATIES MET HET VOORDEEL VAN EEN LAAG BRANDSTOFVERBRUIK, WAARDOOR ZE GEMAKKELIJK EN ECONOMISCH IN GEBRUIK ZIJN.



Met een uitgebreide keuze aan hefvermogens, frames, mastuitvoeringen en motoren, kunt u erop rekenen dat we altijd de perfecte configuratie voor uw toepassing kunnen samenstellen.

De trucks zijn ideaal voor industriële toepassingen en hebben, dankzij de stevige luchtbanden, uitstekend grip op hellende of gladde oppervlakken, waardoor ze een voortreffelijk bestuurderscomfort bieden.



Onze nieuwe Stage V-dieselmotor, met moderne uitlaatgastechologie, voldoet aan de strikte EU-voorschriften. Het ingebouwde waarschuwingssysteem en het eenvoudige onderhoud helpen uw heftruck operationeel te houden en de kosten te minimaliseren.



Met een uitgebreid assortiment uitrustingen kunt u de specificatie van uw Cat-heftruck afstemmen op uw toepassingen. Zo kan een dubbel luchtfilter worden aangebracht om de motor extra bescherming te bieden in stoffige omgevingen, zoals in de metaal industrie en steenfabrieken, of kunnen optionele hefogen worden aangebracht om de truck op een schip of vrachtwagen te kunnen hijsen voor mobiel gebruik of gebruik in de haven.

LAGERE EXPOITATIEKOSTEN

- Moderne ontwerptechnieken in combinatie met duurzame componenten zorgen voor lange onderhoudsintervallen en dus in totaal voor lagere gebruikskosten.
- De zgn. Vehicle Control Module (VCM) controleert de diverse truck- en besturingsfuncties waardoor eventuele problemen gemakkelijk kunnen worden gevonden en opgelost.
- Het LCD-scherm verschaft uitgebreide informatie over de werking van de heftruck en de roet uitstoot. Daarnaast geeft het tijdig aan wanneer onderhoud nodig om onverwachte stilstand en onnodige kosten te voorkomen.
- LED werkverlichting aan de voorzijde en het gebruik van LED lampen in de voor- en achterverlichting zorgen voor minder energieverbruik en lagere onderhoudskosten.
- Robuust en duurzaam chassis met bodembescherming die het motorcompartiment tegen stof, water en vuil beschermt.

ONGEËVENAARDE PRODUCTIVITEIT

- Geavanceerde LPG-motor met elektronisch motormanagement-systeem en 3-weg katalysator voor goede prestaties, laag geluidsniveau en emissieniveaus. Deze krachtige beproefde industriële motor zorgt tevens voor efficiënt brandstofverbruik.
- De volledig vrij opgehangen aandrijflijn verlaagd het zwaartepunt zodat de stabiliteit en de restcapaciteit verhoogd worden.
- De betrouwbare, krachtige, elektronisch gestuurde Stage V-dieselmotor wordt gekenmerkt door een lage uitstoot en een gunstig brandstofverbruik.
- Het compacte ontwerp maakt deze serie geschikt voor smalle gangpaden.
- Het vorkenbord is duurzaam uitgevoerd met zes lagers en het krachtige hydraulische systeem verhoogt de hefsnelheid. De sterke mastconstructie verzekert een hoge restcapaciteit voor zware lasten.
- Onze optionele gesloten cabine wordt af fabriek gemonteerd geleverd en beschermt de bestuurder tegen de elementen, zonder dat dit ten koste gaat van het zicht rondom. In onze cabines komen stijl en functionaliteit samen. Zij zijn ontwikkeld om de machine zelfs bij de extreemste temperaturen en onder natte omstandigheden aan het werk te houden.

VEILIGHEID EN ERGONOMIE

- Het Presence Detection System (PDS) voorkomt dat de truck kan gaan bewegen als de bestuurder niet op zijn stoel zit.
- De lage geluidsniveaus en de ergonomische, comfortabele Grammer stoel bevorderen de concentratie en verminderen vermoeidheid tijdens lange werkdagen.
- De hydraulische fingertip bediening gemonteerd op een volledig instelbare armsteun, zorgt voor precisie in lastbehandeling en gemakkelijk manoeuvreren.
- Automotive geplaatste pedalen voor gemakkelijke en comfortabele bediening.
- Verstelbare stuurkolom met geheugenpositie voor comfortabel werken.
- Chassis met lage instap voor gemakkelijk in- en uitstappen.
- Ruim zicht rondom en de ergonomische indeling van alle bedieningselementen verbeteren het comfort en minimaliseren de vermoeidheid van de bestuurder.
- De handgreep met claxon gemonteerd aan de achterzijde van de hoofdbeschermer verhoogt de veiligheid, vermindert de rugbelasting en vermoeidheid wanneer men veelvuldig achteruit moet rijden.



STANDAARD UITRUSTING EN OPTIES

| | DIESEL | | LPG | | | |
|---|-----------|-----------|----------|--------|----------|----------|
| | DP20-25N3 | DP30-35N3 | GP15-18N | GP20CN | GP20-25N | GP30-35N |
| ALGEMEEN | | | | | | |
| Anti-stof set | ○ | ○ | ○ | ○ | ○ | ○ |
| Lijnfilter voor koppelmvormer | ○ | ○ | ○ | ○ | ○ | ○ |
| Universeel deksel aandrijflijn | ○ | ○ | ○ | ○ | ○ | ○ |
| LPG-beugel verwijderd | - | - | ○ | ○ | ○ | ○ |
| LPG zwenkbeugel, geen tank | - | - | ○ | ○ | ○ | ○ |
| Boot set voor neigcilinder | - | - | ○ | ○ | ○ | ○ |
| Buikplaat (dekking onder) | ● | ● | ● | ● | ● | ● |
| Accu met grote capaciteit | - | - | ○ | ○ | ○ | ○ |
| Brandblusser | ○ | ○ | ○ | ○ | ○ | ○ |
| Uitrustingsbalk | ○ | ○ | ○ | ○ | ○ | ○ |
| HYDRAULIEK | | | | | | |
| 3-weg stuurventiel hendel bediening | ● | ● | ● | ● | ● | ● |
| 3-weg stuurventiel vingertip bediening | ○ | ○ | ○ | ○ | ○ | ○ |
| 4-weg stuurventiel hendel bediening | ○ | ○ | ○ | ○ | ○ | ○ |
| 4-weg stuurventiel vingertip bediening | ○ | ○ | ○ | ○ | ○ | ○ |
| 5-weg stuurventiel hendel bediening | ○ | ○ | - | - | ○ | ○ |
| 5-weg stuurventiel vingertip bediening | ○ | ○ | - | - | ○ | ○ |
| Dubbele joystick | ○ | ○ | ○ | ○ | ○ | ○ |
| Automatische centrering van de last met toets F2 op de controller met vingertopbediening | ○ | ○ | ○ | ○ | ○ | ○ |
| F2 knop met dubbele werking voor ontgrendeling klem (*niet in combinatie met horizontale neigbediening) | ○ | ○ | ○ | ○ | ○ | ○ |
| Hydraulische accumulator | ○ | ○ | ○ | ○ | ○ | ○ |
| MAST, VORKEN EN BORD | | | | | | |
| Losse mast | ○ | ○ | ○ | ○ | ○ | ○ |
| Zijroller voor zware lasten (* Kan niet worden gecombineerd met een geïntegreerde sideshifter) | ○ | ○ | ○ | ○ | ○ | ○ |
| Sideshifter 920 mm | - | - | ○ | ○ | - | - |
| Sideshifter 1000 mm | ○ | ○ | - | - | ○ | ○ |
| Geïntegreerde sideshifter 920 mm | - | - | ○ | ○ | - | - |
| Geïntegreerde sideshifter 1000 mm | ○ | ○ | ○ | - | ○ | ○ |
| Aanhaakbare zijwaarts verschuivende vorkpositioneerder 920 mm | ○ | ○ | ○ | - | ○ | ○ |
| Aanhaakbare zijwaarts verschuivende vorkpositioneerder 1000 mm | ○ | ○ | ○ | - | ○ | ○ |
| Vork verwijdering | ○ | ○ | ○ | ○ | ○ | ○ |
| ELECTRISCH | | | | | | |
| Handgreep voor achterruit met claxonknop | ● | ● | ○ | ○ | ○ | ○ |
| Elektrische dieselregeling (diesel) | ● | ● | ○ | ○ | ○ | ○ |
| Snelheidscontrolesysteem (LPG) | - | - | ○ | ○ | ○ | ○ |
| Indicator kit | ○ | ○ | ○ | ○ | ○ | ○ |
| Ledverlichting | ● | ● | ● | ● | ● | ● |
| LED-werklicht achter | ○ | ○ | ○ | ○ | ○ | ○ |
| Indicator lastgewicht | ● | ● | ● | ● | ● | ● |
| Knipperlicht (oranje) | ○ | ○ | ○ | ○ | ○ | ○ |
| FNR schakelaar op verstelbare armsteun (*Standaard op FC-modellen) | ○ | ○ | ○ | ○ | ○ | ○ |
| 'Blue point' licht achter | ○ | ○ | ○ | ○ | ○ | ○ |
| Verlichting op mast (alleen leverbaar met Triplex mast) | ○ | ○ | - | - | ○ | ○ |
| USB-poort | ○ | ○ | ○ | ○ | ○ | ○ |

● Standaard ○ Opties

Raadpleeg uw dealer voor meer standaard- en optionele uitrustingen.

STANDAARD UITRUSTING EN OPTIES (VERVOLG)

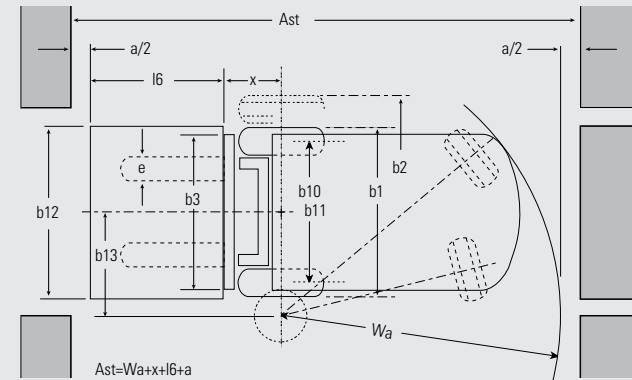
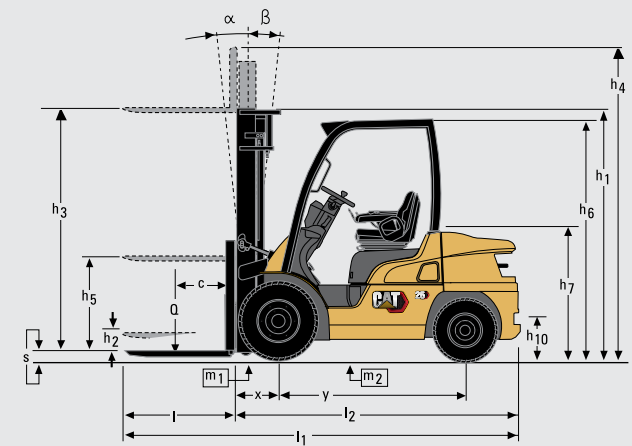
| | DIESEL | | LPG | | | |
|---|-----------|-----------|----------|--------|----------|----------|
| | DP20-25N3 | DP30-35N3 | GP15-18N | GP20CN | GP20-25N | GP30-35N |
| BESCHERMKOOI EN CABINE | | | | | | |
| Grammer MSG 65 stoel, bekleding PVC | ● | ● | ● | ● | ● | ● |
| Grammer MSG 65 stoel, bekleding stof | ○ | ○ | ○ | ○ | ○ | ○ |
| Grammer MSG65 met verwarming | ○ | ○ | ○ | ○ | ○ | ○ |
| Achteruitkijk spiegels (niet beschikbaar op de luxe cabine) | ● | ● | ● | ● | ● | ● |
| Kantelbare stuurkolom met geheugen | ● | ● | ● | ● | ● | ● |
| Opbergbak (* niet op modellen met vingertipbediening) | ○ | ○ | ○ | ○ | ○ | ○ |
| Luxe cabine | ○ | ○ | ○ | ○ | ○ | ○ |
| Paneelcabine; voor- en topscherm | ○ | ○ | - | - | ○ | ○ |
| Paneelcabine met beschermrooster achterzijde | ○ | ○ | - | - | ○ | ○ |
| PVC deuren paneelcabine, links- & rechtshandig | ○ | ○ | - | - | ○ | ○ |
| Paneelcabine met stalen deuren | ○ | ○ | - | - | ○ | ○ |
| BANDEN | | | | | | |
| Massieve banden | ● | ● | ● | ● | ● | ● |
| Volrubber banden | ○ | ○ | ○ | - | ○ | ○ |
| Dubbele Massieve banden | ○ | ○ | - | - | ○ | ○ |
| Dubbele volrubber banden | ○ | ○ | - | - | ○ | ○ |
| Streepvrije volrubber banden | ○ | ○ | ○ | ○ | ○ | ○ |
| OMGEVING | | | | | | |
| Luchtfilter met enkel element | ● | ● | - | - | - | - |
| Luchtfilter met dubbel element | ○ | ○ | ● | ● | ● | ● |
| Uitlaat bovenlangs | ○ | ○ | ○ | ○ | ○ | ○ |



● Standaard ○ Opties

Raadpleeg uw dealer voor meer standaard- en optionele uitrustingen.

| Kenmerken | | | Cat Lift Trucks | Cat Lift Trucks | Cat Lift Trucks | Cat Lift Trucks |
|------------------------------------|--|----------------------|-----------------|-----------------|-----------------|-----------------|
| | | | DP20N3 | DP25N3 | DP30N3 | DP35N3 |
| 1.1 | Fabrikant naam | | | | | |
| 1.2 | Model type aanduiding | | | | | |
| 1.3 | Aandrijving | | Diesel | Diesel | Diesel | Diesel |
| 1.4 | Besturing | | Zittend | Zittend | Zittend | Zittend |
| 1.5 | Laadvermogen | Q (kg) | 2000 | 2500 | 3000 | 3500 |
| 1.6 | Lastzwaartepunt afstand | c (mm) | 500 | 500 | 500 | 500 |
| 1.8 | Lastafstand vanaf hart vooras | x (mm) | 455 | 460 | 495 | 495 |
| 1.9 | Wielbasis | y (mm) | 1600 | 1600 | 1700 | 1700 |
| Gewicht | | | | | | |
| 2.1 | Truck Gewicht, onbeladen inclusief batterij (simplex mast, laagste hefhoogte) | kg | 3460 | 3760 | 4430 | 4820 |
| 2.2 | Asbelasting beladen met max. belading, voor/achter (simplex mast, laagste hefhoogte) | kg | 4670 / 790 | 5460 / 800 | 6530 / 900 | 7240 / 1080 |
| 2.3 | Asbelasting onbeladen, voor/achter (simplex mast, laagste hefhoogte) | kg | 1470 / 1990 | 1460 / 2300 | 1780 / 2650 | 1700/3120 |
| Wielen, aandrijving en transmissie | | | | | | |
| 3.1 | Banden: V=massief rubber, L=lucht, SE=vol rubber - voor/achter | | SE / SE | SE / SE | SE / SE | SE / SE |
| 3.2 | Afmetingen banden, voor | | 7.00-12-12PR | 7.00-12-12PR | 28x9-15-12PR | 250-15-12PR |
| 3.3 | Afmetingen banden, achter | | 6.00-9-10PR | 6.00-9-10PR | 6.50-10-10PR | 6.50-10-10PR |
| 3.5 | Aantal wielen, voor/achter (x = aangedreven) | | 2x / 2 | 2x / 2 | 2x / 2 | 2x / 2 |
| 3.6 | Spoorbreedte (op hartlijn banden), voor | b10 (mm) | 960 | 960 | 1060 | 1060 |
| 3.7 | Spoorbreedte (op hartlijn banden), achter | b11 (mm) | 980 | 980 | 980 | 980 |
| Afmetingen | | | | | | |
| 4.1 | Mastneiging voorover/achterover | ∂ / β ° | 6/10 | 6/10 | 6/10 | 6/10 |
| 4.2 | Hoogte met ingeschoven mast (zie tabellen) | h1 (mm) | 2150 | 2150 | 2170 | 2300 |
| 4.3 | Vrije heffing | h2 (mm) | 140 | 140 | 145 | 145 |
| 4.4 | Hefhoogte (zie tabellen) | h3 (mm) | 3300 | 3300 | 3300 | 3300 |
| 4.5 | Totale hoogte met uitgeschoven mast | h4 (mm) | 4355 | 4355 | 4355 | 4355 |
| 4.7 | Hoogte tot bovenkant beschermrek | h6 (mm) | 2145 | 2145 | 2165 | 2175 |
| 4.8 | Zithoogte | h7 (mm) | 940 | 940 | 990 | 990 |
| 4.12 | Hoogte sleepkoppeling | h10 (mm) | 310 | 310 | 330 | 340 |
| 4.19 | Totale lengte | l1 (mm) | 3555 | 3630 | 3805 | 3865 |
| 4.20 | Lengte tot voorkant vorken (inclusief vorkdikte) | l2 (mm) | 2485 | 2560 | 2735 | 2795 |
| 4.21 | Totale breedte | b1 / b2 (mm) | 1150 / 1640 | 1150 / 1640 | 1275/1690 | 1290/1690 |
| 4.22 | Afmetingen vork (dikte x breedte x lengte) | s / e / l (mm) | 40x100x1070 | 40x100x1070 | 45x125x1070 | 45x125x1070 |
| 4.23 | Vorkenbord DIN 15 173 A/B/nee | | 2A | 2A | 3A | 3A |
| 4.24 | Breedte vorkenbord | b3 (mm) | 1000 | 1000 | 1000 | 1000 |
| 4.31 | Bodemvrijheid onder mast, beladen | m1 (mm) | 115 | 115 | 135 | 150 |
| 4.32 | Bodemvrijheid, midden wielbasis, beladen (vorken omlaag) | m2 (mm) | 135 | 135 | 165 | 170 |
| 4.33 | Gangpadbreedte bij pallet 1000 x 1200 mm, dwars | Ast (mm) | 3855 | 3890 | 4075 | 4135 |
| 4.34 | Gangpadbreedte bij pallet 800 x 1200 mm, dwars | Ast (mm) | 3655 | 3690 | 3875 | 3935 |
| 4.34a | Gangpadbreedte bij pallet 800 x 1200 mm overlangs | Ast (mm) | 4055 | 4090 | 4275 | 4335 |
| 4.35 | Buitenste draaistraal | Wa (mm) | 2200 | 2230 | 2380 | 2440 |
| 4.36 | Afstand draaicirkel centrum tot hartlijn truck | b13 (mm) | 715 | 715 | 780 | 780 |
| Uitvoering | | | | | | |
| 5.1 | Rijsnelheid, beladen/onbeladen | km / h | 16.5/17.5 | 16.0/17.5 | 16.0/17.0 | 16.5/18.0 |
| 5.2 | Hefsnelheid, beladen/onbeladen | m / s | 0.61 / 0.64 | 0.61 / 0.64 | 0.49 / 0.51 | 0.41 / 0.43 |
| 5.3 | Daalsnelheid, beladen/onbeladen | m / s | 0.50 / 0.50 | 0.50 / 0.50 | 0.50 / 0.50 | 0.50 / 0.50 |
| 5.5 | Trekkraft aan de haak, beladen/onbeladen | N | 16200/15900 | 16100/15800 | 15800/15800 | 14800/15000 |
| 5.6 | Maximum trekkraft, beladen/onbeladen (5 min.) | N | -/- | -/- | -/- | -/- |
| 5.7 | Helling, beladen/onbeladen | % | 31/52 | 27/47 | 22/39 | 18/33 |
| 5.8 | Maximum helling, beladen/onbeladen | % | -/- | -/- | -/- | -/- |
| 5.9 | Acceleratie tijd (10 m), beladen/onbeladen | s | -/- | -/- | -/- | -/- |
| 5.10 | Voetrem | | Hydraulisch | Hydraulisch | Hydraulisch | Hydraulisch |
| Verbrandingsmotoren | | | | | | |
| 7.1 | Fabrikant / type | | D04EG | D04EG | D04EG | D04EG |
| 7.2 | Nominaal vermogen volgens ISO 1585 | kW | 36.0 | 36.0 | 36.0 | 36.0 |
| 7.3 | Nominale draaisnelheid volgens DIN 70 020 | rpm | 2250 | 2250 | 2250 | 2250 |
| 7.4 | Aantal cilinders / cilinderinhoud | cm ³ | 4 / 3331 | 4 / 3331 | 4 / 3331 | 4 / 3331 |
| 7.6a | Max. Koppel | Nm | 177 | 177 | 177 | 177 |
| 7.7a | Max. Koppel bij aantal toeren | rpm | 1800 | 1800 | 1800 | 1800 |
| Diversen | | | | | | |
| 8.1 | Type rijbesturing | | Powershift 1/1 | Powershift 1/1 | Powershift 1/1 | Powershift 1/1 |
| 10.1 | Maximale werkdruk voor hulpstukken | bar | 180 | 180 | 180 | 180 |
| 10.2 | Olietoevoer voor hulpstukken | l / min | 75 | 75 | 73 | 73 |
| 10.7 | Geluidsniveau op oorhoogte chauffeur volgens EN 12 053 | dB (A) | 78 | 78 | 78 | 78 |
| 10.8 | Ontwerp sleepkoppeling / DIN-type, ref. 15170 | | Pin | Pin | Pin | Pin |



$$Ast = Wa + x + l6 + a$$

Ast = Gangpadbreedte met lading

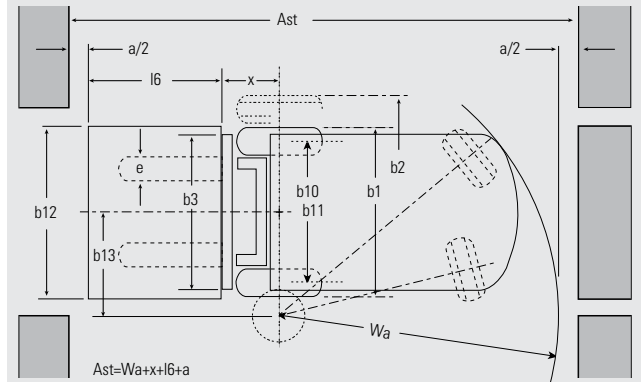
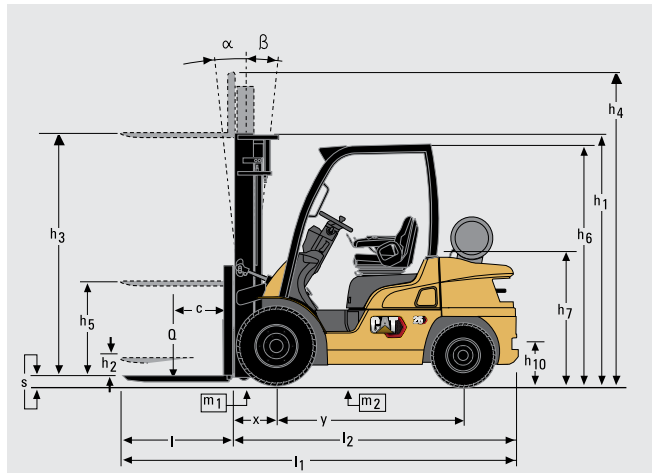
a = Veiligheidsmarge (200 mm)

l6 = Lengte pallet (800 - 1000 mm)

b12 = Breedte pallet (1200 mm)

| Kenmerken | | |
|------------------------------------|--|----------------------|
| 1.1 | Fabrikant naam | |
| 1.2 | Model type aanduiding | |
| 1.3 | Aandrijving | |
| 1.4 | Besturing | |
| 1.5 | Laadvermogen | Q (kg) |
| 1.6 | Lastzwaartepunt afstand | c (mm) |
| 1.8 | Lastafstand vanaf hart vooras | x (mm) |
| 1.9 | Wielbasis | y (mm) |
| Gewicht | | |
| 2.1 | Truck Gewicht, onbeladen inclusief batterij (simplex mast, laagste hefhoogte) | kg |
| 2.2 | Asbelasting beladen met max. belading, voor/achter (simplex mast, laagste hefhoogte) | kg |
| 2.3 | Asbelasting onbeladen, voor/achter (simplex mast, laagste hefhoogte) | kg |
| Wielen, aandrijving en transmissie | | |
| 3.1 | Banden: V=massief rubber, L=lucht, SE=vol rubber - voor/achter | |
| 3.2 | Afmetingen banden, voor | |
| 3.3 | Afmetingen banden, achter | |
| 3.5 | Aantal wielen, voor/achter (x = aangedreven) | |
| 3.6 | Spoorbreedte (op hartlijn banden), voor | b10 (mm) |
| 3.7 | Spoorbreedte (op hartlijn banden), achter | b11 (mm) |
| Afmetingen | | |
| 4.1 | Mastneiging voorover/achterover | ∂ / β ° |
| 4.2 | Hoogte met ingeschoven mast (zie tabellen) | h1 (mm) |
| 4.3 | Vrije heffing | h2 (mm) |
| 4.4 | Hefhoogte (zie tabellen) | h3 (mm) |
| 4.5 | Totale hoogte met uitgeschoven mast | h4 (mm) |
| 4.7 | Hoogte tot bovenkant beschermrek | h6 (mm) |
| 4.8 | Zithoogte | h7 (mm) |
| 4.12 | Hoogte sleepkoppeling | h10 (mm) |
| 4.19 | Totale lengte | l1 (mm) |
| 4.20 | Lengte tot voorkant vorken (inclusief vorkdikte) | l2 (mm) |
| 4.21 | Totale breedte | b1 / b2 (mm) |
| 4.22 | Afmetingen vork (dikte x breedte x lengte) | s / e / l (mm) |
| 4.23 | Vorkenbord DIN 15 173 A/B/nee | |
| 4.24 | Breedte vorkenbord | b3 (mm) |
| 4.31 | Bodemvrijheid onder mast, beladen | m1 (mm) |
| 4.32 | Bodemvrijheid, midden wielbasis, beladen (vorken omlaag) | m2 (mm) |
| 4.33 | Gangpadbreedte bij pallet 1000 x 1200 mm, dwars | Ast (mm) |
| 4.34 | Gangpadbreedte bij pallet 800 x 1200 mm, dwars | Ast (mm) |
| 4.34a | Gangpadbreedte bij pallet 800 x 1200 mm overlangs | Ast (mm) |
| 4.35 | Buitenste draaistraal | Wa (mm) |
| 4.36 | Afstand draaicirkel centrum tot hartlijn truck | b13 (mm) |
| Uitvoering | | |
| 5.1 | Rijsnelheid, beladen/onbeladen | km / h |
| 5.2 | Hefsnelheid, beladen/onbeladen | m / s |
| 5.3 | Daalsnelheid, beladen/onbeladen | m / s |
| 5.5 | Trekkraft aan de haak, beladen/onbeladen | N |
| 5.6 | Maximum trekkraft, beladen/onbeladen (5 min.) | N |
| 5.7 | Helling, beladen/onbeladen | % |
| 5.8 | Maximum helling, beladen/onbeladen | % |
| 5.9 | Acceleratie tijd (10 m), beladen/onbeladen | s |
| 5.10 | Voetrem | |
| Verbrandingsmotoren | | |
| 7.1 | Fabrikant / type | |
| 7.2 | Nominaal vermogen volgens ISO 1585 | kW |
| 7.3 | Nominale draaisnelheid volgens DIN 70 020 | rpm |
| 7.4 | Aantal cilinders / cilinderinhoud | cm ³ |
| 7.6a | Max. Koppel | Nm |
| 7.7a | Max. Koppel bij aantal toeren | rpm |
| Diversen | | |
| 8.1 | Type rijbesturing | |
| 10.1 | Maximale werkdruk voor hulpstukken | bar |
| 10.2 | Olietoevoer voor hulpstukken | l / min |
| 10.7 | Geluidsniveau op oorhoogte chauffeur volgens EN 12 053 | dB (A) |
| 10.8 | Ontwerp sleepkoppeling / DIN-type, ref. 15170 | |

| Cat Lift Trucks | Cat Lift Trucks | Cat Lift Trucks | Cat Lift Trucks | Cat Lift Trucks | Cat Lift Trucks | Cat Lift Trucks |
|-----------------|-----------------|-----------------|-----------------|-----------------|-----------------|-----------------|
| GP15N | GP18N | GP20CN | GP20N | GP25N | GP30N | GP35N |
| LPG | LPG | LPG | LPG | LPG | LPG | LPG |
| Zittend | Zittend | Zittend | Zittend | Zittend | Zittend | Zittend |
| 1500 | 1750 | 2000 | 2000 | 2500 | 3000 | 3500 |
| 500 | 500 | 500 | 500 | 500 | 500 | 500 |
| 400 | 400 | 415 | 455 | 460 | 495 | 495 |
| 1400 | 1400 | 1400 | 1600 | 1600 | 1700 | 1700 |
| 2490 | 2690 | 3010 | 3300 | 3600 | 4240 | 4630 |
| 3510/460 | 3870/540 | 4320/660 | 4600/670 | 5390/680 | 6470/770 | 7180/950 |
| 1040/1430 | 990/1670 | 1010/1970 | 1410/1860 | 1390/2180 | 1710/2530 | 1630/3000 |
| SE / SE | SE / SE | SE / SE | SE / SE | SE / SE | SE / SE | SE / SE |
| 6.50-10-10PR | 6.50-10-10PR | 6.50-10 / 5.00 | 7.00-12-12PR | 7.00-12-12PR | 28x9-15-12PR | 250-15-12PR |
| 5.00-8-8PR | 5.00-8-8PR | 5.00-8/3.00 | 6.00-9-10PR | 6.00-9-10PR | 6.50-10-10PR | 6.50-10-10PR |
| 2x / 2 | 2x / 2 | 2x / 2 | 2x / 2 | 2x / 2 | 2x / 2 | 2x / 2 |
| 890 | 890 | 890 | 960 | 960 | 1060 | 1060 |
| 900 | 900 | 900 | 980 | 980 | 980 | 980 |
| 6/10 | 6/10 | 6/10 | 6/10 | 6/10 | 6/10 | 6/10 |
| 2140 | 2140 | 2140 | 2150 | 2150 | 2170 | 2300 |
| 115 | 115 | 115 | 140 | 140 | 145 | 145 |
| 3300 | 3300 | 3300 | 3300 | 3300 | 3300 | 3300 |
| 4355 | 4355 | 4355 | 4355 | 4355 | 4355 | 4355 |
| 2140 | 2140 | 2140 | 2145 | 2145 | 2165 | 2175 |
| 930 | 930 | 930 | 940 | 940 | 990 | 990 |
| 290 | 290 | 290 | 310 | 310 | 330 | 340 |
| 3330 | 3370 | 3425 | 3555 | 3630 | 3805 | 3865 |
| 2260 | 2300 | 2355 | 2485 | 2560 | 2735 | 2795 |
| 1065/- | 1065/- | 1065/- | 1150 / 1640 | 1150 / 1640 | 1275/1690 | 1290/1690 |
| 35x100x1070 | 35x100x1070 | 35x100x1070 | 40x100x1070 | 40x100x1070 | 45x125x1070 | 45x125x1070 |
| 2A | 2A | 2A | 2A | 2A | 3A | 3A |
| 920 | 920 | 920 | 1000 | 1000 | 1000 | 1000 |
| 110 | 110 | 110 | 115 | 115 | 135 | 150 |
| 135 | 135 | 135 | 135 | 135 | 165 | 170 |
| 3550 | 3580 | 3635 | 3855 | 3890 | 4075 | 4135 |
| 3350 | 3380 | 3435 | 3655 | 3690 | 3875 | 3935 |
| 3750 | 3780 | 3835 | 4055 | 4090 | 4275 | 4335 |
| 1950 | 1980 | 2020 | 2200 | 2230 | 2380 | 2440 |
| 555 | 555 | 555 | 715 | 715 | 780 | 780 |
| Hydraulisch | Hydraulisch | Hydraulisch | Hydraulisch | Hydraulisch | Hydraulisch | Hydraulisch |
| GK21E | GK21E | GK21E | GK21E | GK21E | GK25E | GK25E |
| 41.0 | 41.0 | 41.0 | 41.0 | 41.0 | 46.9 | 46.9 |
| 2700 | 2700 | 2700 | 2700 | 2700 | 2700 | 2700 |
| 4 / 2065 | 4 / 2065 | 4 / 2065 | 4 / 2065 | 4 / 2065 | 4 / 2488 | 4 / 2488 |
| 151 | 151 | 151 | 151 | 151 | 188 | 188 |
| 1800 | 1800 | 1800 | 1800 | 1800 | 1600 | 1600 |
| Powershift 1/1 | Powershift 1/1 | Powershift 1/1 | Powershift 1/1 | Powershift 1/1 | Powershift 1/1 | Powershift 1/1 |
| 180 | 180 | 180 | 180 | 180 | 180 | 180 |
| 60 | 60 | 60 | 73 | 73 | 73 | 73 |
| 79 | 79 | 79 | 79 | 79 | 79 | 79 |
| Pin | Pin | Pin | Pin | Pin | Pin | Pin |



$$Ast = Wa + x + l6 + a$$

Ast = Gangpadbreedte met lading

a = Veiligheidsmarge (200 mm)

l6 = Lengte pallet (800 - 1000 mm)

b12 = Breedte pallet (1200 mm)

