

NTD13N3
NTD15N3



FLEXIBEL EN PRODUCTIEF

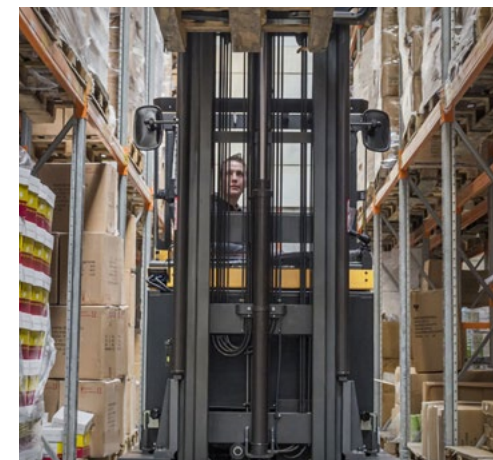
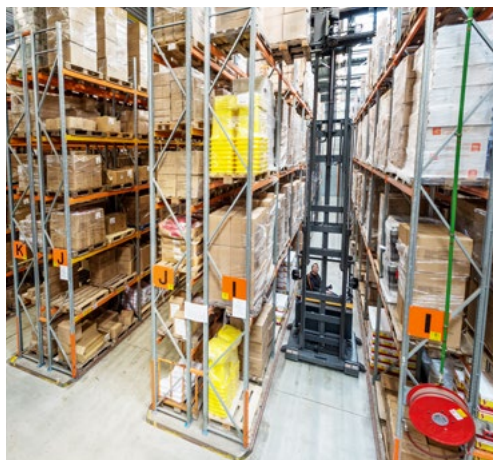
SPECIFICATIES

MAN-DOWN SMALLE GANGEN TRUCKS 48V, 1.3 - 1.5 TON



LAGERE KOSTEN EN MEER EFFICIENCY MET DEZELFDE TRUCK

DEZE OPLOSSING COMBINEERT DE OPSLAGVERHOGENDE EIGENSCHAP VAN EEN MAN-UP VNA ("VERY NARROW AISLE") SMALLE GANGEN TRUCK MET DE VRIJHEID EN VEELZIJDIGHEID VAN EEN REACHTRUCK. HET OPTIMALISEERT NIET ALLEEN DE PRODUCTIVITEIT IN DE GANGEN, MAAR OOK HET TRANSPORT VAN EN NAAR DE STELLINGEN.



Er zijn nu geen andere heftrucks nodig voor de aanvoer. Ook het plaatsen van P&D-bufferstations ('pick-up and deposit') aan de uiteinden van het gangpad is overbodig. Onze man-down smalle gangen trucks kunnen immers zowel het transport als het oppakken en wegzetten verzorgen. U heeft minder heftrucks en mensen nodig om hetzelfde werk in minder tijd te realiseren. Bovendien creëert u meer opslagcapaciteit met smalle gangsystemen.

Met inductie- of railgeleiding* kan de bestuurder snel rijden en de vorken veilig heffen en laten zakken tijdens het rijden in gangpaden die nauwelijks breder zijn dan de truck. Dankzij de zwenkbare en reikende vorken kunnen pallets aan beide zijden van het gangpad worden gehanteerd.

* Afbeelding toont schuine rollen bij de 'low profile' railgeleiding, verkrijgbaar als CSM-optie.

Palm Steering en de multifunctionele joystick zorgen voor een precieze bediening. De armsteunen links en rechts zijn verstelbaar, net als de vloerhoogte, voor een perfecte werkhouding. De stoel is in te stellen op het gewicht van de bestuurder en dat draagt bij aan een ontspannen rijpositie. Ook is deze kantelbaar om de belasting te verminderen bij het bekijken en hanteren van lasten op hoogte.

De output krijgt een boost door de toonaangevende rij- en hydraulische snelheden, een superieure ergonomie en een uitstekend zicht rondom. Een breed aanbod van optionele hulpmiddelen omvat een positioneringssysteem met een laser en een camera op de vorken met RLED-display.

LAGE TOTALE EXPLOITATIEKOSTEN

- Robuuste constructie minimaliseert schade en slijtage, zelfs in veeleisende omgevingen met dubbele diensten.
- Het stevige aandrijfwiel is uiterst duurzaam en gemakkelijk te onderhouden. Het is extra breed en groot met een uniek loopvlak voor een langere levensduur en meer grip en stabiliteit.
- Gebruikersvriendelijk display en diagnosemogelijkheden stimuleren het juiste gebruik van de truck en maken snel onderhoud mogelijk.
- Identificatie en programmeren via PIN code voorkomt onbevoegd gebruik. De prestaties van de truck kunnen worden afgestemd op de ervaring van de bestuurder of de applicatie.
- Automatisch uitloggen (optie) voorkomt verspilling van energie als de truck stilstaat.
- Snelle toegang tot systemen en componenten verkort de stilstand voor onderhoud.

ONGEËVENAARDE PRODUCTIVITEIT

- De compacte afmetingen en de mobiliteit van een reachtruck maken snel manoeuvreren buiten de gangpaden mogelijk; bijvoorbeeld voor snel transport van goederen van en naar de smalle gang stellingen zonder dat er andere trucks of P&D-bufferstations nodig zijn.
- De constructie met zwenkvorken kan 180 graden draaien, waardoor pallets aan elke kant van het gangpad kunnen worden gepakt of weggezet zonder dat de truck hoeft te draaien.
- Inductiegeleiding (optie) maakt snelle prestaties mogelijk in zeer smalle gangpaden, inclusief veilig tillen tijdens het rijden, zonder de aanwezigheid van obstakels, de ophoping van vuil en de relatief hoge installatiekosten bij railgeleiding.
- Railgeleiding (optie) biedt snelle prestaties in nog smallere gangpaden, inclusief veilig heffen tijdens het rijden, zonder de noodzaak van stroom en de elektronische sensorkosten van inductiegeleiding.
- Optionele 360-graden besturing maakt vloeiend draaien mogelijk zonder te stoppen om van rijrichting te veranderen.
- Marktleidende rijsnelheid (14 km/u) en geoptimaliseerde snelheid van de hydraulische voorzetapparatuur zijn standaard.

VEILIGHEID EN ERGONOMIE

- *Palm Steering* op de verstelbare zwevende armsteun biedt een relaxte rijpositie en een bediening met weinig bewegingen, inspanning of belasting – ideaal bij een lange werkdag.
- De multifunctionele joystick op de verstelbare armsteun past perfect in de hand en groepeerde alle hydraulische bedieningselementen optimaal. De handige stick minimaliseert inspanning en maakt een nauwkeurige – afzonderlijke of gelijktijdige – bediening mogelijk.
- De optionele hydraulische vingertopbediening op een verstelbare armleuning biedt een ergonomisch perfecte handpositionering, een anatomische ondersteuning en veel bewegingsvrijheid.
- Positioneringslicht (optie) lijnt een rode laserstraal uit met markeringen op de stellingen voor een snelle en nauwkeurige positionering van de vorken ten opzichte van de pallets.
- Remsysteem (optie) aan het einde van het gangpad voorkomt dat u met volle snelheid in de dwarsgangen terecht komt, waar andere trucks en voetgangers kunnen passeren.
- Automatische rijsnelheidsregeling vertraagt de truck als de vorken boven 500 mm worden geheven buiten het gangpad met geleiding. Dat vergroot de stabiliteit bij het transporteren van lasten.
- De combinatie van een elektrisch verstelbare vloerhoogte en de instelmogelijkheden van armleuningen en stoel bieden elke bestuurder een perfecte positie.
- De stoel kan 18 graden naar achteren kantelen om de belasting te verminderen bij het bekijken en hanteren van lasten op hoogte. De stoel kan verder aangepast worden aan het gewicht van de bestuurder.
- De taps toelopende rugleuning maakt het gemakkelijker om het lichaam met minder belasting in de rijrichting te draaien.
- Ruim bestuurderscompartiment met hoog dak biedt een veilige en comfortabele werkplek voor gebruikers van elk formaat.
- Uitstekend zicht rondom door het ontwerp van mast, dwarsbalken van beschermdak, kooistijlen en chassis.
- Op de mast gemonteerde spiegels bieden een uitstekend zicht op de vorkpunten bij het hanteren van pallets op de laagste niveaus.
- Transparant dak in beschermkooi (optie) biedt vrij zicht op vorken en lasten bij het hanteren op hoogte. Beschermt de bestuurder tegen zowel kleine als grote vallende voorwerpen.
- Intuïtieve weergave op het display houdt een bestuurder volledig geïnformeerd. Display is optimaal schuin geplaatst voor een duidelijk zicht.
- De rijrichting wordt gekozen met het snelheidspedaal, zodat de rechterhand vrij is voor de hydraulische bediening.
- De lay-out van de pedalen is hetzelfde als bij een auto en dus vertrouwd. De dodemansschakelaar wordt moeiteloos geactiveerd door het gewicht van de linkervoet.
- In- en uitstappen gaat moeiteloos mede door de ergonomische handgrepen en een lage tussenstap met antislip oppervlak.
- Optionele Blue Of Red Point veiligheidslichten waarschuwen voetgangers en andere bestuurders voor de naderende truck.

STANDAARD UITRUSTING EN OPTIES

	NTD13N3	NTD15N3
ALGEMEEN		
Automatische elektrische parkeerrem	●	●
Indicator hoek stuurwiel	●	●
Batterij ontladingsmeter met cut-out op 20% ontlading	●	●
ATC 3 truck computer met display en toetsenbord	●	●
Elektrisch verstelbare vloerhoogte	●	●
Geveerde stoel met kantelbare (door gewichtsverplaatsing) hoge rugleuning	●	●
Maximale rijsnelheid 14 km/h	●	●
Geschikt voor koelomgeving, tot +1° C	●	●
Opslag voor papieren en bekerhouder	●	●
Batterij op stalen rollers	●	●
Andere RAL kleur	○	○
MASTEN, VORKEN EN VORKENBORD		
180° draaiend vorkenbord	●	●
Zijspiegels op mast	●	●
Hefstop met/zonder herstart	○	○
Hefhoogte voorkeuze	○	○
Level assistance system, LAS	○	○
Indicator hefhoogte	○	○
Indicator gewicht en hoogte	○	○
Camera op vorken met RLED display	○	○
BEDIENING RIJDEN EN HEFFEN		
Elektronische Palm Steering unit op zwevende armsteun	●	●
180-graden besturing	●	●
360-graden besturing	○	○
Midi stuurwiel	○	○
Multifunctionele joystick	●	●
Vingertopbediening	○	○
Keuze rijrichting handsfree, HFDC, via snelheidspedaal	●	●
Handbediende rijrichtingsschakelaar	○	○
Antislip functie	○	○
Kruipsnelheid op vooraf ingesteld niveau bij vorken boven 500 mm indien buiten de gangpaden	●	●
Botsingsensoren met waarschuwing op display en claxon	○	○
Botsingsensoren met waarschuwing op display, claxon en waarschuwingslicht op beschermkooi	○	○
Inductiegeleiding	○	○
Railgeleiding	○	○
Automatische afremmen aan het einde van het gangpad of exacte stop	○	○



Palm Steering



Midi stuurwiel, optie



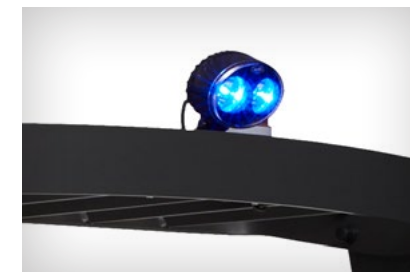
Multifunctionele joystick



Inductiegeleiding met sensor (optie)

STANDAARD UITRUSTING EN OPTIES

	NTD13N3	NTD15N3
ELECTRA		
Blue/Red Point waarschuwingslicht, in de rijrichting	○	○
Positioneringssysteem met laser	○	○
Automatisch uitloggen	○	○
Waarschuwingssignaal bij laag batterijniveau	○	○
LED werklampen	○	○
LED werklampen voor verwarmde cabine	○	○
Waarschuwingslicht op beschermdak	○	○
Waarschuwingslicht voor verwarmde cabine	○	○
Sleutelschakelaar	○	○
12V stekker	○	○
Omvormer 48 - 12 V	○	○
Radio met MP3	○	○
Service alarm	○	○
BESCHERMKOOI EN CABINE		
Verwarmde cabine**	○	○
Raam opening in deur van verwarmde cabine	○	○
2-weg intercom bij verwarmde cabine	○	○
Transparant dak beschermkooi	○	○
Dak beschermkooi uitgevoerd met gaas	○	○
PVC stoel	○	○
Verwarmde stoel – stof	○	○
Verwarmde stoel – PVC	○	○
Hoofdsteun op stoel	○	○
Achteruitkijkspiegel	○	○
Stang voor apparatuur (accessoires-rek)	○	○
Schrijfpaneel	○	○
Houder voor apparaten, RAM systeem maat C	○	○
Houder voor apparaten, RAM systeem maat C, 2 stuks	○	○
Houder voor apparaten, RAM systeem maat D	○	○
WIELEN		
Vulkollan® tractiewielen 95 Shore	●	●
Tractothan® tractiewielen 93 Shore	○	○
Lastwielen Ø 200mm	●	●
OMGEVING		
Aanpassing voor koelomgeving, tot +1° C	○	○
Aanpassing voor koel-/vriesomgeving, 0°C tot -35°C°	○	○



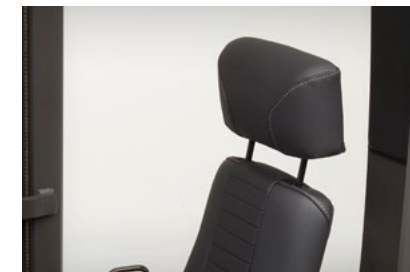
Blue Point veiligheidslicht, optie



Transparant beschermdak, optie



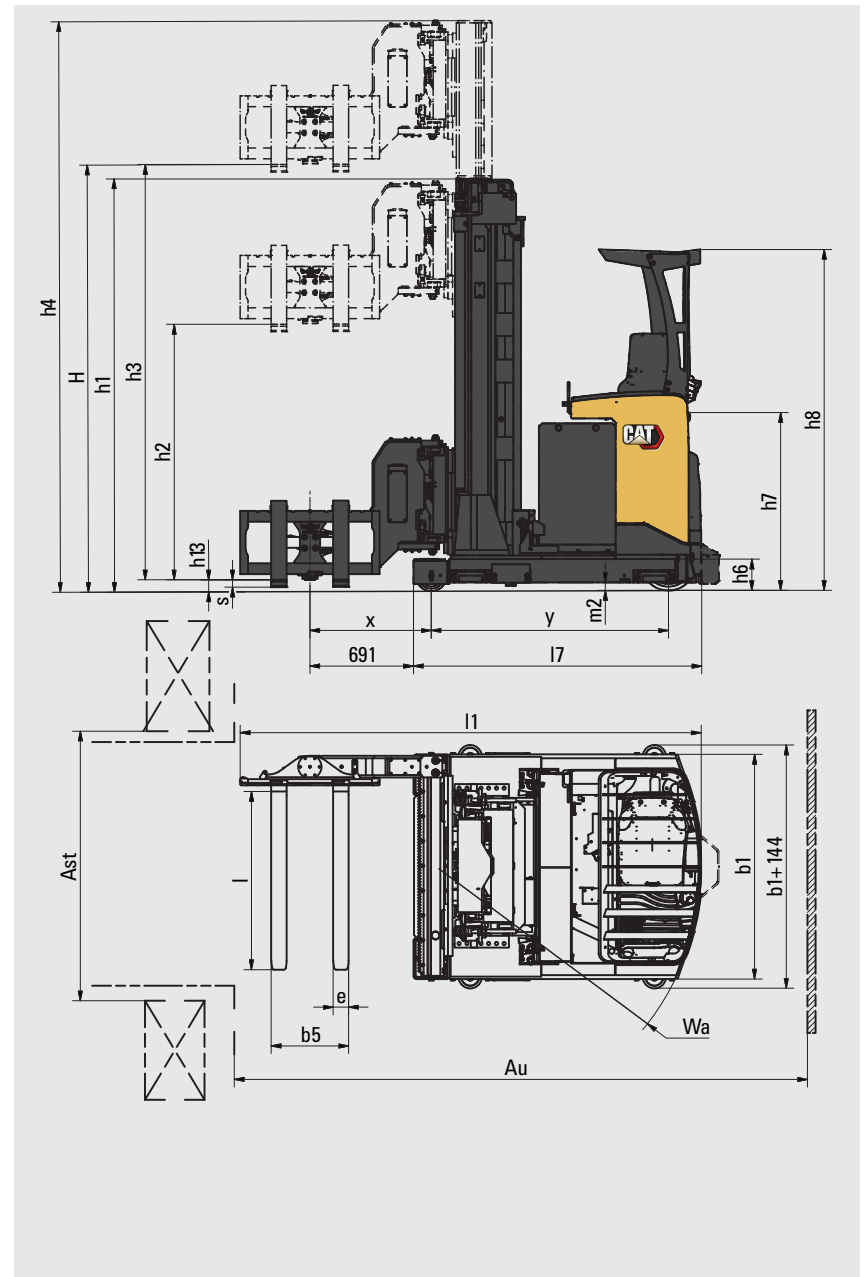
2-weg intercom en raam opening bij verwarmde cabine, optie



Hoofdsteun op stoel, optie

● Standaard ○ Optie

Kenmerken			Cat Lift Trucks	Cat Lift Trucks
1.1	Fabrikant naam		NTD13N3	NTD15N3
1.2	Model type aanduiding		Batterij	Batterij
1.3	Aandrijving		Zittend	Zittend
1.4	Besturing		1250	1500
1.5	Hefcapaciteit nominaal vermogen	Q (kg)	400 - 600	400 - 600
1.6	Lastwaartepunt	c (mm)	1534	1534
1.9	Wielbasis	y (mm)		
Gewicht				
2.1b	Gewicht heftruck zonder last & met max. batterijgewicht	kg	6674	6674
2.3	Asbelasting zonder last & met max. batterijgewicht, aandrijfzijde/lastzijde	kg	2804 / 3870	2804 / 3870
Wielen, aandrijving en transmissie				
3.1	Banden: PT=Power Thane, Vul=Vulkollan, P=Polyurethaan, N=Nylon, R=Rubber aandrijfzijde/lastzijde		Vul	Vul
3.2	Afmetingen banden, aandrijfzijde	(mm)	355 x 155	355 x 155
3.3	Afmetingen banden, lastzijde	(mm)	200 x 110	200 x 110
3.5	Aantal wielen, lastzijde / aandrijfzijde (x = aangedreven)		4 / 1x	4 / 1x
3.7	Spoorbreedte (hart op hart), lastzijde	b11 (mm)	1312	1312
Afmetingen				
4.2a	Hoogte met ingeschoven mast	h1 (mm)	Zie tabel	Zie tabel
4.3	Standaard vrije heffing (zie tabellen)	h2 (mm)	Zie tabel	Zie tabel
4.4	Standaard hefhoogte (zie tabellen)	h3G + h13(mm)	Zie tabel	Zie tabel
4.5	Uitgeschoven masthoogte	h4 (mm)	Zie tabel	Zie tabel
4.7	Hoogte tot bovenkant beschermrek	h6 (mm)	2205	2205
4.8	Zit- of stahoogte	h7 (mm)	1077	1077
4.10	Hoogte van de wielarmen	h8 (mm)	230	230
4.15	Hoogte vorken, volledig neergelaten	h13 (mm)	65	65
4.19	Totale lengte	l1 (mm)	3010 ¹⁾	3010 ¹⁾
4.21	Totale breedte	b1 (mm)	1450	1450
4.22	Afmetingen vork (lengte x breedte x dikte)	s / e / l (mm)	40 / 100 / 800, 1000, 1150	40 / 100 / 800, 1000, 1150
4.24	Breedte vorkenbord	b3 (mm)	730	730
4.25	Breedte over de vorken (min./max.)	b5 (mm)	520 / 710	520 / 710
4.27	Breedte over geleiderollen (min.)	b6 (mm)	1594	1594
4.32	Bodemvrijheid, midden wielbasis (vorken omlaag)	m2 (mm)	55 ¹⁾	55 ¹⁾
4.33a	Gangpadbreedte bij pallet 1000 x 1200 mm dwars	Ast (mm)	1640 ¹⁾	1640 ¹⁾
4.34a	Gangpadbreedte bij pallet 800 x 1200 mm overlangs	Ast (mm)	1640 ¹⁾	1640 ¹⁾
4.35	Draaicirkel	Wa (mm)	1753 ¹⁾	1753 ¹⁾
4.37	Lengte heftruck inclusief wielarmen	l7 (mm)	1866 ¹⁾	1866 ¹⁾
4.41	Aangepaste spoorbreedte (voor pallets 1000 x 1200 mm in lengterichting & 200 mm vrijheid)	Au (mm)	3700 ¹⁾	3700 ¹⁾
Uitvoering				
5.1	Rijsnelheid, beladen/onbeladen	km / h	12 ²⁾	12 ²⁾
5.2	Hefsnelheid, beladen/onbeladen	m / s	0.38 / 0.47	0.34 / 0.47
5.3	Daalsnelheid, beladen/onbeladen	m / s	0.57 / 0.54	0.57 / 0.54
5.7	Helling, beladen/onbeladen	%	4.9 / 5.8	4.7 / 5.8
5.8	Maximum helling, beladen/onbeladen	%	10.4 / 12.3	10.4 / 12.3
5.9	Acceleratie, beladen/onbeladen (0 -10 m)	s	6.5 / 5.5	6.0 / 5.5
5.10	Bedrijfsrem		Elektrisch	Elektrisch
Elektromotoren				
6.1	Rijmotor vermogen (60 min.)	kW	7.2	7.2
6.2	Pompmotor vermogen (15% werkcyclus)	kW	15	15
6.3	Batterij, DIN		43531C	43531C
6.4	Batterijvoltage/-vermogen bij 5-urige ontlading	V / Ah	48 / 620 - 930	48 / 620 - 930
6.5	Batterij, gewicht	kg	1240 - 1567	1240 - 1567
Diversen				
8.1	Type rijbesturing		Electronisch	Electronisch
10.1	Werkdruk voor hulpstukken	bar	150	150
10.2	Olietoevoer voor hulpstukken	l / min	15	15
10.7	Geluidsniveau op oorhoogte van de chauffeur conform EN 12 053:2001 en EN ISO 4871 ingeschakeld LpAZ	dB (A)	62.1	62.1



- 1) Waarde afhankelijk van gekozen geleidingsstelsel.
Zie tabel op volgende pagina voor waarden bij Industrie- en Railgeleiding.
- 2) Zonder geleiding
Zie tabel op volgende pagina voor waarden bij Industrie- en Railgeleiding

Inductiegeleiding

Afmetingen			NTD13N3	NTD15N3
4.19	Totale lengte	l1 (mm)	3116	3116
4.33	Gangpadbreedte (Ast) bij 1000 x 1200 mm pallets, dwars gepakt	Ast (mm)	1700	1700
4.34	Gangpadbreedte (Ast) bij 800 x 1200 mm pallets, in lengterichting gepakt	Ast (mm)	1700	1700
4.35	Draaicirkel	Wa (mm)	1858	1858
4.37	Trucklengte inclusief steunpoten	l7 (mm)	1972	1972
4.41	Breedte overdrachtsgangpad (pallet 1000 x 1200 mm in de lengte & 200 mm vrije ruimte)	Au (mm)	4200	4200
Prestaties				
5.1	Rijsnelheid, met/zonder last	km / h	9	9

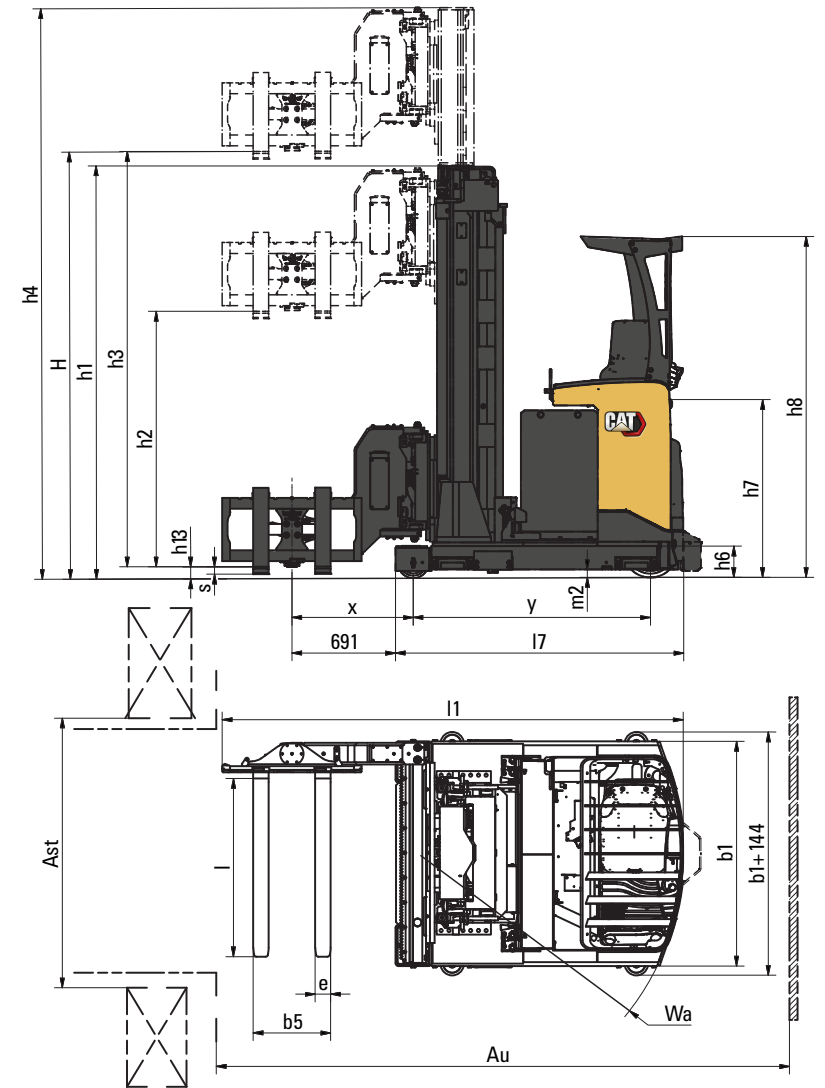
Railgeleiding

Afmetingen			NTD13N3	NTD15N3
4.19	Totale lengte	l1 (mm)	3010	3010
4.31	Bodemvrijheid (laagste punt)	m1 (mm)	28	28
4.32	Bodemvrijheid in het midden van de wielbasis (vorken neer)	m2 (mm)	55	55
4.33	Gangpadbreedte (Ast) bij 1000 x 1200 mm pallets, dwars gepakt	Ast (mm)	1640	1640
4.34	Gangpadbreedte (Ast) bij 800 x 1200 mm pallets, in lengterichting gepakt	Ast (mm)	1640	1640
4.35	Draaicirkel	Wa (mm)	1753	1753
4.37	Trucklengte inclusief steunpoten	l7 (mm)	1866	1866
4.41	Breedte overdrachtsgangpad (pallet 1000 x 1200 mm in de lengte & 200 mm vrije ruimte)	Au (mm)	3700	3700
Prestaties				
5.1	Rijsnelheid, met/zonder last	km / h	14	14

NTD13N3 - NTD15N3				
Mast Type	h3 + h13	h1	h2 + h13	h4
	mm	mm	mm	mm
T	4950	2670	1780	5840
	5400	2820	1930	6290
	5900	2987	2097	6790
	6600	3220	2330	7490
	7100	3387	2497	7990
	7600	3553	2663	8490
	7950	3670	2780	8840
	8550	3870	2980	9440
	9150	4070	3180	10040
	9750	4270	3380	10640
	10350	4470	3580	11240

Mast prestaties en capaciteit

T	Triplex mast
h1	Hoogte bij ingeschoven mast
h2 + h13	Vrije heffing
h3 + h13	Hefhoogte
h4	Hoogte bij uitgeschoven mast



info@catliftruck.com | www.catliftruck.com

WDuSC2126(09/22) © 2022 MLE B.V. (KvK-nummer 33274459). Alle rechten voorbehouden. "CAT, CATERPILLAR, LET'S DO THE WORK hun respectievelijke logo's, de kleur "Caterpillar Yellow" en de styling "Power Edge" en "Cat Modern Hex" zijn, net als de hier gebruikte bedrijfs- en productidentiteit, handelsmerken van Caterpillar en mogen niet zonder voorafgaande toestemming van Caterpillar worden gebruikt.

N.B.: de prestatiespecificaties kunnen variëren afhankelijk van de normale productietoleranties, de voertuigconditie, het type banden, de ondergrondcondities, de toepassingen of de bedrijfsomgeving. De weergegeven trucks kunnen zijn uitgerust met optionele accessoires. Specifieke prestatievereisten en lokaal beschikbare configuraties kunt u het beste bespreken met uw Cat Lift Trucks dealer. Cat heftrucks zijn onderhevig aan voortdurende productverbeteringen. Om deze reden kunnen sommige materialen, opties en specificaties zonder voorafgaande kennisgeving worden gewijzigd.



DOWNLOAD
BROCHURE



WATCH
VIDEOS



DOWNLOAD
OUR APP

